



ŠKODA
SIMPLY CLEVER

PRESSEINFORMATION

Seite 1 von 4

Tradition trifft Emotion: ŠKODA Design entwirft Tour de France-Siebertrophäen

- › Gewinner erhalten exklusive Kristallglas-Skulpturen ‚designed by ŠKODA Design‘
- › Elektrofahrzeugstudie ŠKODA VISION E diente als Inspiration
- › ŠKODA Vorstandsvorsitzender Bernhard Maier überreicht Trophäe für besten Sprinter
- › ŠKODA unterstützt Frankreich-Rundfahrt seit 2004 als offizieller Partner und Fahrzeugpartner

Mladá Boleslav, 10. Juli 2017 – Die Siebertrophäen der diesjährigen Tour de France sind ‚designed by ŠKODA Design‘. Wie bereits in den vergangenen Jahren entwarfen die Experten der Traditionsmarke die Glaspokale, welche die Gewinner des Radsportklassikers am 23. Juli in den Himmel über Paris recken dürfen. Die vier Skulpturen sind Ausdruck höchster tschechischer Glaskunst. Bei ihrer Gestaltung diente den Designern der ŠKODA VISION E als Inspirationsquelle.

3.540 Kilometer, 21 Etappen, drei anspruchsvolle Bergankünfte: Die diesjährige Tour de France wird ihrem Ruf als das wohl härteste Radrennen der Welt einmal mehr gerecht. Sieger sind im Grunde alle Profis, die nach der dreiwöchigen Rundfahrt am 23. Juli auf den Champs-Élysées in Paris die Ziellinie überqueren. Danach folgt zum Abschluss des Radsportklassikers der traditionelle Höhepunkt: Im Rahmen der offiziellen Siegerehrung erhalten die Gewinner der vier Einzelwertungen die begehrten Glaspokale. Neben dem Gesamtsieger im Gelben Trikot dürfen sich auch der Gewinner der Punktwertung in Grün, der erfolgreichste Jungprofi in Weiß sowie der Sieger des gepunkteten Bergtrikots von Millionen Fans feiern lassen. Nach der Zielankunft überreicht ŠKODA Vorstandsvorsitzender Bernhard Maier dem besten Sprinter die Trophäe, die passend zum Grünen Trikot des Punktbesten aus grünem Glas besteht.

Alle Sieger-Skulpturen sind ‚designed by ŠKODA Design‘ und wurden von der renommierten tschechischen Glasmanufaktur Lasvit hergestellt. Damit zeichnen die Experten dieses traditionsreichen Unternehmens erneut für die Fertigung der Meisterstücke tschechischer Glaskunst verantwortlich. Während die Abmessungen der 60 Zentimeter hohen und vier Kilogramm schweren Kunstwerke stets unverändert bleiben, überraschen die ŠKODA Designer bei der Gestaltung der Oberfläche jedes Jahr aufs Neue mit kreativen Ideen. Für die diesjährige Tour de France ließen sie sich vom ŠKODA VISION E inspirieren. Die erste Elektrostudie des Fahrzeugherstellers debütierte Mitte April auf der Auto Shanghai und gibt einen konkreten markenspezifischen Ausblick auf die individuelle Mobilität der Zukunft. Das fünftürige SUV-Coupé fährt bis zu 500 Kilometer rein elektrisch, erreicht Level 3 für autonomes Fahren und begeistert mit seiner emotionalen Formsprache, die von klaren Kanten und dynamischen Linien geprägt ist. Diese Emotionalität spiegelt sich auch in den aktuellen Tour de France-Pokalen wider, die eine moderne Interpretation der tschechischen Kristallglaskunst verkörpern. Auch der ŠKODA VISION E nimmt mit zahlreichen Designelementen wie beispielsweise den Scheinwerfern Anleihen bei diesem traditionsreichen Handwerk.





ŠKODA
SIMPLY CLEVER

PRESSEINFORMATION

Seite 2 von 4

ŠKODA zum 14. Mal offizieller Partner der Tour de France

Die 104. Ausgabe der Tour de France begann am 1. Juli mit dem Grand Départ in Düsseldorf. Neben Deutschland, Belgien und Luxemburg durchquert das Peloton auf seiner mehr als 3.500 Kilometer langen Rundfahrt bis nach Paris auch 34 französische Départements. ŠKODA unterstützt das weltweit wichtigste Radsportereignis seit 2004 und fährt in diesem Jahr zum 14. Mal als offizieller Partner und Fahrzeugpartner ganz vorne mit. Insgesamt stellt die Marke 250 Autos als Organisations- und Begleitfahrzeuge zur Verfügung.

Zur Flotte gehören unter anderem das neue SUV ŠKODA KODIAQ, der umfassend aufgewertete ŠKODA OCTAVIA und der ŠKODA SUPERB. Das Flaggschiff der tschechischen Traditionsmarke wird als ‚Red Car‘ das Teilnehmerfeld anführen. Die in auffälligem Corrida-Rot lackierte SUPERB Limousine verfügt über ein Panoramaglasdach, das sich per Knopfdruck aus der zweiten Sitzreihe öffnen lässt. So kann Tour-Direktor Christian Prudhomme bei geöffnetem Dach im Fond stehen und das Peloton optimal überblicken, bevor er die Freigabe eines Etappenstarts erteilt. Zahlreiche weitere Technikfeatures machen den SUPERB zur idealen mobilen Schaltzentrale für die Tour. So empfängt die Limousine mehrere Funkkanäle, über die Prudhomme Informationen sammeln und auf dieser Basis sportliche oder sicherheitsrelevante Anweisungen geben kann.

Als besonderes Highlight setzte ŠKODA im Rahmen der Premierenetappe in Düsseldorf drei neue ŠKODA KAROQ ein, die drei Teams als Servicefahrzeuge begleiteten. Während ihres dreiwöchigen Dauereinsatzes legt die ŠKODA Flotte etwa 2,8 Millionen Kilometer zurück. Seit 2004 summiert sich die Gesamtfahrleistung bei der Tour de France auf über 30 Millionen Kilometer. Ein ŠKODA Service bereitet die 250 Fahrzeuge jeden Tag perfekt für die anstehende Etappe vor. Neben dem Engagement als Fahrzeugpartner unterstützt ŠKODA die Tour de France zum dritten Mal in Folge als Sponsor des Grünen Trikots für den besten Sprinter.

Weitere Informationen:

Jozef Baláž
Leiter Unternehmenskommunikation
T +420 326 811 773
jozef.balaz@skoda-auto.cz

Tomáš Kubík
Pressesprecher Corporate & Business
T +420 326 811 749
tomas.kubik@skoda-auto.cz





ŠKODA
SIMPLY CLEVER

PRESSEINFORMATION

Seite 3 von 4

Bilder und Video zur Presseinformation:



Tradition trifft Emotion: ŠKODA Design entwirft Tour de France-Siebertrophäen

Für die diesjährige Tour de France ließen sich die Designer vom ŠKODA VISION E inspirieren.

[Download](#)

Quelle: ŠKODA AUTO



Tradition trifft Emotion: ŠKODA Design entwirft Tour de France-Siebertrophäen

Während die Abmessungen der 60 Zentimeter hohen und vier Kilogramm schweren Kunstwerke stets unverändert bleiben, überraschen die ŠKODA Designer bei der Gestaltung der Oberfläche jedes Jahr aufs Neue mit kreativen Ideen.

[Download](#)

Quelle: ŠKODA AUTO

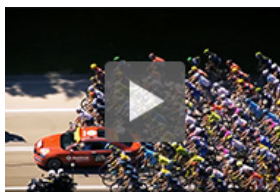


Tradition trifft Emotion: ŠKODA Design entwirft Tour de France-Siebertrophäen

Alle Sieger-Skulpturen sind ‚designed by ŠKODA Design‘ und wurden von der renommierten tschechischen Glasmanufaktur Lasvit hergestellt.

[Download](#)

Quelle: ŠKODA AUTO



Video: ŠKODA Design entwirft Tour de France-Siebertrophäen

Die Siebertrophäen der diesjährigen Tour de France sind ‚designed by ŠKODA Design‘. Wie bereits in den vergangenen Jahren entwarfen die Experten der Traditionsmarke die Glaspokale, welche die Gewinner des Radsportklassikers am 23. Juli in den Himmel über Paris recken dürfen.

[Download](#)

Quelle: ŠKODA AUTO





ŠKODA
SIMPLY CLEVER

PRESSEINFORMATION

Seite 4 von 4

ŠKODA AUTO

- › ist eines der weltweit traditionsreichsten Fahrzeug-Unternehmen, das im Jahr 1895 – in den Pioniertagen des Automobils – gegründet wurde. Der Stammsitz des Unternehmens ist unverändert Mladá Boleslav.
- › verfügt aktuell über folgende Pkw-Modellreihen: CITIGO, FABIA, RAPID, OCTAVIA, YETI sowie KODIAQ und SUPERB.
- › lieferte 2016 weltweit mehr als 1 Million Fahrzeuge an Kunden aus.
- › gehört seit 1991 zum Volkswagen Konzern, einem der global erfolgreichsten Automobilhersteller. ŠKODA fertigt und entwickelt selbständig im Konzernverbund, neben Fahrzeugen ebenso Komponenten wie Motoren und Getriebe.
- › unterhält drei Standorte in Tschechien; fertigt in China, Russland, der Slowakei und Indien vornehmlich über Konzernpartnerschaften sowie in der Ukraine und Kasachstan mit lokalen Partnern.
- › beschäftigt mehr als 30.000 Mitarbeiter weltweit und ist in über 100 Märkten aktiv.

