



ŠKODA
SIMPLY CLEVER

TISKOVÁ MAPA

Strana 1 z 19

Mladá Boleslav/Jerez, 10. prosince 2018

Tisková mapa ŠKODA KODIAQ RS

Obsah

Fakta a čísla	2
Přehled	3
Citáty	6
Motor	7
Technologie	11
Design	13
Interiér	15
Motorsport	18



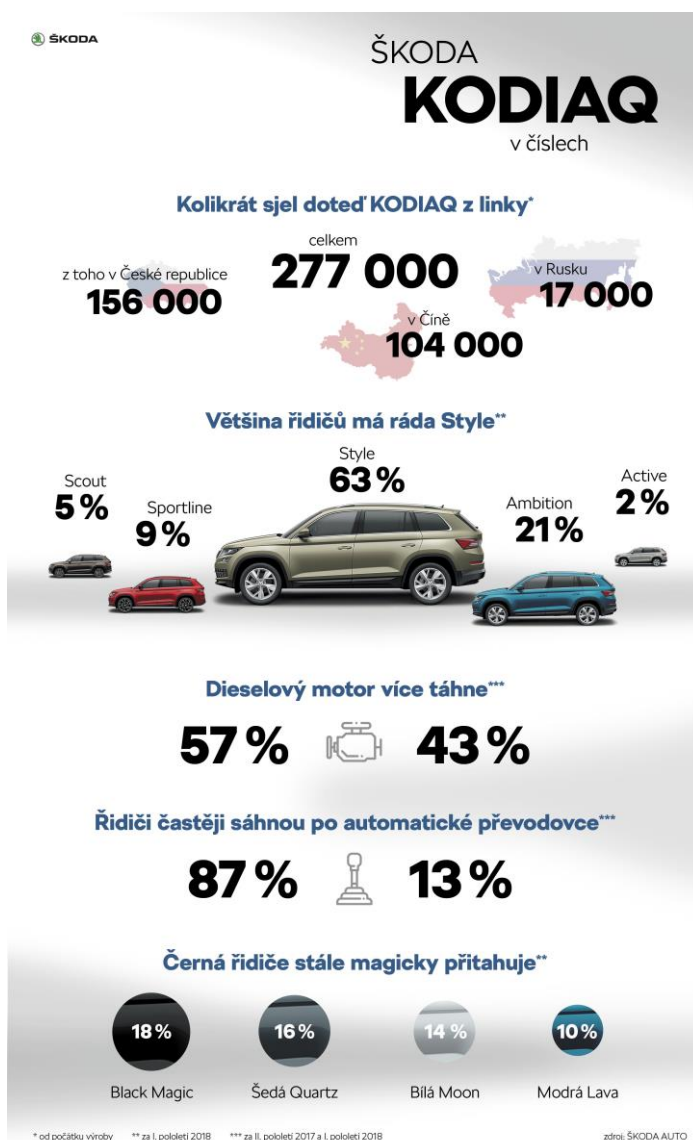
ŠKODA
SIMPLY CLEVER

TISKOVÁ MAPA

Strana 2 z 19

Fakta a čísla: ŠKODA KODIAQ

ŠKODA AUTO zahájila SUV ofenzívu v září 2016 světovou premiérou modelu ŠKODA KODIAQ. Prostorné SUV v pěti- nebo sedmimístném provedení se brzy stalo velice úspěšným modelem. Česká automobilka během dvou let vyrobila 277 000 kusů tohoto velkého SUV, přičemž 156 000 vozů vyrobil český závod v Kvasinách a dalších více než 100 000 jich vzniklo v Číně, která je největším světovým trhem značky ŠKODA. Vůz ŠKODA KODIAQ RS je již sedmou variantou velkého SUV značky ŠKODA. Další fakta a čísla k vozu ŠKODA KODIAQ uvádíme v následujícím přehledu:





ŠKODA
SIMPLY CLEVER

TISKOVÁ MAPA

Strana 3 z 19

Přehled: ŠKODA KODIAQ RS – Výkonné SUV s geny vozů RS

- › První SUV z tradiční nabídky sportovně laděných vozů RS značky ŠKODA
- › KODIAQ RS je novým klíčovým produktem SUV ofenzivy české automobilky
- › Naftový motor o výkonu 176 kW (240 k) kombinuje špičkový výkon, životní styl a šetrnost k životnímu prostředí
- › Systém Dynamic Sound Boost zvyšuje atraktivnost nejvýkonnější verze modelové řady KODIAQ
- › Vůz KODIAQ je díky rekordnímu času 9:29,84 minut na legendární trati Nordschleife na Nürburgringu nejrychlejším sedmimístným SUV

ŠKODA KODIAQ RS je prvním SUV přírůstkem do rodiny sportovních vozů RS značky ŠKODA a zároveň novým leaderem SUV ofenzivy české automobilky. Vrcholný model je poháněn nejsilnějším sériově vyráběným naftovým motorem v historii značky ŠKODA o výkonu 176 kW (240 k). Svůj potenciál prokázal rekordním časem 9:29,84 minut na nejnáročnější trati světa Nordschleife na Nürburgringu. Jako první vůz značky ŠKODA nabízí toto výkonné SUV také systém Dynamic Sound Boost, který zprostředkovává velmi emotivní zvuk.

Texty, infografiky, fotografie a videa naleznete v interaktivní tiskové mapě na platformě [ŠKODA Storyboard](#).

Díky výjimečným dynamickým vlastnostem na silnici i v terénu a robustnímu vzhledu splňuje vůz ŠKODA KODIAQ RS, který je standardně dodáván s pohonem všech kol, všechny požadavky stále širší skupiny zákazníků v segmentu výkonných SUV. Jedinečným způsobem spojuje moderní životní styl se sportovními vlastnostmi. Úsporný a výkonný naftový motor se vyznačuje nízkými emisemi. Ideální kombinací dynamické jízdy a skvělé použitelnosti v každodenním provozu kombinuje vůz KODIAQ RS jako první SUV vlastnosti, kterými se vyznačují všechny modely RS značky ŠKODA.

Sportovní charakter a praktičnost

Počínaje velkým nákupem, přes rodinný výlet, až po sportovní jízdu na silnici i v terénu – je vůz ŠKODA KODIAQ RS připraven na téměř všechny výzvy všedního dne. První výkonné SUV české značky se zaměřuje na zákazníky vyznávající aktivní životní styl, pro které je důležitý design. ŠKODA KODIAQ RS jim umožní žít moderně a svůj styl dotvořit prestižním SUV se sportovním vzhledem. Díky výkonnému motoru nabízí špičkové SUV značky ŠKODA zážitek ze sportovní jízdy. Navíc dokáže ve velkém zavazadlovém prostoru převézt horská kola k odlehlé sjezdovce na horách a nezalekne se ani menšího stěhování. Stručně řečeno, ŠKODA KODIAQ RS kombinuje parametry sportovního vozu určeného pro dlouhé trasy s vlastnostmi robustního a velmi bezpečného rodinného automobilu.



ŠKODA
SIMPLY CLEVER

TISKOVÁ MAPA

Strana 4 z 19

INTERVIEW



František Drábek
Vedoucí produktové řady Compact

Pane Drábku, jaké jsou největší přednosti vozu KODIAQ RS v oblasti jízdní dynamiky?

ŠKODA KODIAQ RS nabízí motor 2,0 TDI s přeplňováním dvěma turbodmychadly o výkonu 176 kW a s maximálním točivým momentem 500 Nm. Jedná se o první model značky ŠKODA vybavený biturbo technologií. Součástí standardní výbavy našeho vrcholného modelu je také progresivní řízení a adaptivní podvozek DCC s volbou jízdního režimu Driving Mode Select.

Kde všude probíhalo testování nového vozu ŠKODA KODIAQ RS?

Velké sportovní SUV jsme při jeho vývoji testovali mimo jiné na různých evropských okruzích, včetně například tratě Nordschleife na Nürburgringu, kde poté vůz zajel rychlostní rekord v kategorii sedmimístných SUV.

Jakého zákazníka má KODIAQ RS oslovit a co bylo největší výzvou při jeho vývoji?

Tento model budou milovat lidé, kteří vyznávají aktivní životní styl. Největší výzvou je nabídnout SUV, které kombinuje velkou radost z jízdy s praktičností. Myslím si, že se nám právě toto povedlo na výbornou.

Rekordní kolo v „Zeleném pekle“

Již před světovou premiérou si vůz ŠKODA KODIAQ RS zajistil první rekord. Závodnice Sabine Schmitzová, která dosud jako jediná žena zvítězila ve 24hodinovém závodě na Nürburgringu, s ním zajela 20,832 km dlouhý okruh Nordschleife na Nürburgringu v čase 9:29,84 minut. Vůz ŠKODA KODIAQ RS tak v legendárním „Zeleném pekle“ zajel traťový rekord v kategorii sedmimístných SUV.

„Auto sportovně vypadá i jede. Myslela jsem si, že bude těžké řídit sedmimístné SUV na tak náročném okruhu, jako je Nordschleife, ale ovládání bylo skvělé a vůz se řídil velice lehce. Jsem ohromena,“ říká Sabine Schmitzová, která během své kariéry zajela na okruhu Nordschleife již více než 30 000 kol.

Exkluzivní výbava vozu ŠKODA KODIAQ RS

V novém voze ŠKODA KODIAQ RS nemají premiéru jen dosud nejvýkonnější sériově vyráběný naftový motor v historii značky ŠKODA a systém Dynamic Sound Boost, který se stará o velmi intenzivní zvukový zážitek. Je to také poprvé, kdy vůz ŠKODA nabízí ve standardní výbavě



ŠKODA
SIMPLY CLEVER

TISKOVÁ MAPA

Strana 5 z 19

dvacetipalcová kola z lehké slitiny Xtreme. Ke standardní výbavě dále patří full LED světlomety a zadní skupinové světlilny. Sportovní vzhled vozu ŠKODA KODIAQ RS dokreslují vybrané prvky karoserie v lesklé černé barvě. O dynamické jízdní vlastnosti se kromě motoru starají automatická sedmistupňová převodovka DSG a inteligentní pohon všech kol. Mimořádně bezpečnou a dynamickou jízdu zajišťuje standardně dodávané progresivní řízení.

Tento sportovní vůz z rodiny RS si navíc zachovává všechny přednosti velkého SUV ŠKODA. Kromě rozměrného zavazadlového prostoru poskytuje ŠKODA KODIAQ RS dostatek místa pro pět nebo sedm cestujících. Vůz nabízí nejnovější infotainment a služby konektivity, wi-fi hotspot a umožňuje také přístup ke službám ŠKODA Connect. Používání vozu KODIAQ RS v každodenním provozu rovněž usnadňuje mnoho Simply Clever prvků typických pro vozy ŠKODA.



ŠKODA
SIMPLY CLEVER

TISKOVÁ MAPA

Strana 6 z 19

Citáty: Management společnosti ŠKODA AUTO o velkém SUV



Bernhard Maier, předseda představenstva společnosti ŠKODA AUTO

„SUV ofenzívu značky ŠKODA jsme zahájili před dvěma lety vozem KODIAQ. Je to první velké SUV značky ŠKODA, které pro nás představuje skutečnou alternativu. V naší osvědčené strategii derivátů pokračujeme i v tomto segmentu s robustním modelem ŠKODA KODIAQ SCOUT a dynamickým modelem KODIAQ SPORTLINE. KODIAQ RS pak zaujímá místo na sportovní špičce segmentu SUV. Každý zákazník si tak najde přesně ten vůz, který odpovídá jeho vkusu a zároveň splňuje jeho požadavky.“



Oliver Stefani, šéfdesignér společnosti ŠKODA AUTO

„Vůz ŠKODA KODIAQ je SUV s velmi vyváženým a výrazným designem. Silueta vozu je již sama o sobě velice dynamická, proto nebylo snadné dodat modelu KODIAQ RS ještě sportovnější vzhled.“



František Drábek, vedoucí produktové řady Compact

„Vůz ŠKODA KODIAQ RS nabízí motor 2,0 TDI s přeplňováním dvěma turbodmychadly o výkonu 176 kW a s maximálním točivým momentem 500 Nm. Jedná se o první model značky ŠKODA vybavený biturbo technologií.“



ŠKODA
SIMPLY CLEVER

TISKOVÁ MAPA

Strana 7 z 19

Motor: KODIAQ RS pohání nejvýkonnější naftový motor v historii značky ŠKODA

- › Exkluzivní motor 2,0 TDI o výkonu 176 kW (240 k) s točivým momentem 500 Nm
- › Díky dvoustupňovému přeplňování dosahuje vůz zrychlení z 0 na 100 km/h za 6,9 s, maximální rychlost činí 221 km/h
- › Nový systém Dynamic Sound Boost nabízí tři nastavení zvukového projevu motoru

Motor vozu ŠKODA KODIAQ RS představuje nový milník ve více než 120leté historii mladoboleslavské automobilky. Motor, který je speciálně určený pro nové, výkonné SUV, nabízí výkon 176 kW (240 k) a maximální točivý moment 500 Nm. Jedná se tak o dosud nejvýkonnější naftový motor, který byl kdy použit v sériově vyráběném voze ŠKODA.

Základem výkonného motoru 2,0 TDI vozu ŠKODA KODIAQ RS je dvoustupňové přeplňování dvěma turbodmychadly. Tato turbodmychadla jsou zapojena za sebou a vzájemně se doplňují. První z nich, vysokotlaké turbodmychadlo, má malou turbínu, malé oběžné kolo turbíny a elektricky nastavitelné rozváděcí lopatky. Tento systém zaručuje rychlou odezvu motoru již při nízkých otáčkách. Druhé turbodmychadlo je nízkotlaké. Díky velké turbíně a velkému oběžnému kolu dosahuje při vysokých otáčkách výrazně vyššího plnicího tlaku až 3,8 barů. Dochází tak k velkému nárůstu výkonu motoru. Při nízkých otáčkách pracují turbodmychadla dvoustupňově. Nízkotlaké turbodmychadlo se stará o prvotní kompresi nasátého vzduchu, vysokotlaké turbodmychadlo zajišťuje hlavní kompresi. Při vysokých otáčkách motoru je jednostupňově zapojeno pouze nízkotlaké turbodmychadlo. Tento systém přeplňování zaručuje plynulý výkon s krátkou reakční dobou a vysokými maximálními hodnotami.

Velmi dobré jízdní výkony a nízká spotřeba

Díky technologii přeplňování dvěma turbodmychadly nabízí motor 2,0 TDI o výkonu 176 kW (240 k) maximální točivý moment 500 Nm již v rozsahu otáček 1 750–2 500 min⁻¹. Tyto hodnoty umožňují vozu ŠKODA KODIAQ RS podávat velmi dobré jízdní výkony. Toto SUV s pohonem všech kol dosahuje zrychlení 0-100 km/h za 6,9 s (pětimístné provedení), maximální rychlost činí 221 km/h.

Motor 2,0 TDI je výkonný a také velmi úsporný. Průměrná spotřeba činí pouhých 6,4 l/100 km*, což odpovídá emisím CO₂ 167 g/km*. Vůz ŠKODA KODIAQ RS je vybaven oxidačním katalyzátorem a filtrem pevných částic přímo u motoru, systémem čištění výfukových plynů SCR a splňuje emisní normu Euro 6d-TEMP. Aby bylo možné dosáhnout takových hodnot, provedli konstruktéři mnoho technických změn. V případě dvojitého přeplňování je použito přímé vstřikování paliva, standardem je systém Start-Stop a rekuperace brzdové energie. Nízké spotřebě napomáhá také složitý systém řízení provozní teploty motoru s přepínatelným vodním čerpadlem, díky kterému motor po startu rychle dosahuje požadované provozní teploty.

Důvodem, proč se ŠKODA AUTO rozhodla použít naftový motor i u vysoce výkonného vozu, jakým je ŠKODA KODIAQ RS, jsou jeho mnohé výhody. Příslušníci cílové skupiny, na kterou míří velká SUV jako ŠKODA KODIAQ, jsou citliví na provozní náklady. Navzdory vysokým jízdním výkonům jsou náklady na kilometr jízdy díky nízké spotřebě 6,4 l/100 km* v porovnání se srovnatelným benzinovým motorem nižší. Mnohem nižší jsou i emise CO₂.



ŠKODA
SIMPLY CLEVER

TISKOVÁ MAPA

Strana 8 z 19

Naftový motor je navíc díky vyššímu točivému momentu lépe uzpůsoben k tažení například přívěsu pro přepravu koní nebo člunu. Z celkového počtu celosvětově prodaných vozů KODIAQ jich bylo naftovým motorem vybaveno 57 %.

INTERVIEW



Ing. Jan Švejda

Koordinátor aplikací platformových agregátů

Pane Švejdo, dvakrát přepřínovaný naftový motor 2,0 TDI je nejsilnější dieselový motor značky ŠKODA. Jaké změny si vynutila jeho implementace ve voze ŠKODA KODIAQ RS?

Motor 2,0 TDI s dvěma turbodmychadly o výkonu 176 kW vychází ze vznětového motoru konstrukční řady EA288, který byl uveden na trh v roce 2012. Vysoký výkon zajišťují mimo jiné dvě turbodmychadla zapojená sériově za sebou. Maximální vstřikovací tlak systému Common rail činí 2 500 barů. Systém řízení provozní teploty motoru má navíc přepínatelné vodní čerpadlo. O tišší chod motoru se starají dvě vyvažovací hřídele. Ke snížení teploty nasávaného vzduchu slouží kapalinou chlazený chladič plnicího vzduchu. O ještě nižší emise se stará systém čištění výfukových plynů SCR.

Jak funguje dvoustupňové přepřínování?

Dvoustupňové přepřínování se skládá z jednoho vysokotlakého a jednoho nízkotlakého turbodmychadla. V závislosti na aktuální zátěži a otáčkách je motor pomocí turbodmychadel plněn vzduchem. Při nízké zátěži a nízkých otáčkách pracují turbodmychadla dvoustupňově a při vysokých otáčkách motoru je zapojeno jen nízkotlaké turbodmychadlo.



Ing. Matyáš Schejbal, Ph.D.

Projektový manažer agregátu a podvozku - Compact

Pane Schejbale, na motoru vozu KODIAQ RS byly provedeny změny.

Jakými dalšími technickými úpravami vůz prošel?

Vůz ŠKODA KODIAQ RS má například nový výfukový systém s ozdobnými koncovkami s chromovým efektem. Vzhledem k tomu, že maximální točivý moment vozu KODIAQ RS činí 500 Nm, což je nejvyšší maximální točivý moment v nabídce vozů ŠKODA, je ve voze použita automatická sedmistupňová převodovka DSG s označením DQ500. Kromě toho bylo optimalizováno nastavení podvozku u systému Dynamic Chassis Control a chladič systém výkonnějšího motoru. Brzdový systém je vybaven červeně lakovanými třmeny. Navíc je vůz ŠKODA KODIAQ RS nabízen s dvacetipalcovými koly z lehké slitiny. Jedná se tak o největší kola v nabídce vozů ŠKODA.

Systém Dynamic Sound Boost zajišťuje emocionální a specifický zvuk

K dynamickému vozu patří sportovní zvuk. ŠKODA KODIAQ RS je první model značky ŠKODA vybavený systémem Dynamic Sound Boost, který moduluje zvuk vozu. Řídící jednotka určená speciálně pro tento systém čte signály ze sběrnice CAN bus, například počet otáček, točivý



ŠKODA
SIMPLY CLEVER

TISKOVÁ MAPA

Strana 9 z 19

moment, zařazený rychlostní stupeň a rychlost. Díky komplexním algoritmům vypočítává speciální signál. Aktor, který se nachází v blízkosti výfukového potrubí, pak na základě tohoto signálu produkuje zvuk, který interferuje, resp. doplňuje originální zvuk výfuku a vzniká tak emocionální, sportovní zvuk.

Na základě zvoleného jízdního režimu nebo na základě preferencí řidiče je možné generovat různé zvuky. Zvukový rozsah sahá od tichého zvuku až po výrazně sportovní. Tři zvuky, které vůz ŠKODA KODIAQ RS nabízí, jsou stejně jako adaptivní podvozek DCC propojeny s volbou jízdního režimu Driving Mode Select. V režimu Comfort má vůz KODIAQ RS jemně dokreslený, konzervativní zvuk, v režimu Normal a Snow je již zvukový projev podstatně dynamičtější. V režimu Sport má toto SUV nejsportovnější a nejintenzivnější zvuk. V režimu Individual si může řidič vybrat zvuk dle vlastních preferencí. V režimu Eco neprodukuje systém Dynamic Sound Boost žádný dodatečný zvuk, zvukový projev vozu je velmi tichý.

INTERVIEW



Radek Hošínský
Koordinátor výfukových soustav a katalyzátorů

Pane Hošínský, jakým způsobem vylepšuje systém Dynamic Sound Boost přirozený zvuk výfukového systému?

Systém Dynamic Sound Boost moduluje, tedy doplňuje a dokresluje originální zvuk vozu. Toto dokreslení však není pouhým součtem dvou zvuků. Vzhledem k tomu, že jak originální, tak syntetický zvuk vytvářený v systému Dynamic Sound Boost se skládají ze zvukových vln o různých frekvencích a s různými amplitudami nebo intenzitami, může při mísení obou zvuků v některých frekvenčních pásmech docházet k jejich „součtu“, ale v jiných pásmech se mohou vzájemně vyrušit. To následně vede k harmonizaci zvukového projevu vozu například směrem ke sportovnějšímu charakteru. Tímto způsobem je možné přizpůsobovat akustický projev vozu různým jízdním režimům (Sport/Eco/Normal/Comfort).

Jaký je pro posádku hlavní rozdíl ve srovnání se Sound Generátorem?

Největším rozdílem systému Dynamic Sound Boost (DSB) oproti Sound Generatoru je, že jeho účinek působí jak dovnitř vozu, tak i navenek. Systém DSB si lze zjednodušeně představit jako alternativu k výfukovému systému se sportovním zvukem.

Jaké výhody přináší systém Dynamic Sound Boost?

Výhodou systému Dynamic Sound Boost je možnost dotvářet celkovou image vozu, tedy včetně vnějšího zvuku, a to i u vozů se vznětovým motorem, u nichž to například prostřednictvím výfukové soustavy není možné. Dále je nespornou výhodou možnost ovládat systém Dynamic Sound Boost pomocí palubních systémů. Je možné například měnit intenzitu modulace zvuku v závislosti na jízdním režimu, případně



ŠKODA
SIMPLY CLEVER

TISKOVÁ MAPA

Strana 10 z 19

systém Dynamic Sound Boost vypnout.

Jde zvuk ze systému Dynamic Sound Boost přímo z výfuku?

Zvuk v případě vozu ŠKODA KODIAQ RS vychází přímo z ústí aktoru. Aktor je umístěn v blízkosti koncovek výfuku, ale s výfukovou soustavou není fyzicky nijak spojen. Takové umístění je zásadní pro zajištění správné interakce s výfukovou soustavou a umožňuje dosáhnout požadované autenticity odpovídající image vozu.

**Jedná se o předběžné údaje, které se mohou změnit. Aktuální informace naleznete v digitálním press kitu pod tímto odkazem: www.skoda-storyboard.com/r/kodiatq-rs-cz.*

Uvedené hodnoty spotřeby a emisí jsou získávány předepsaným způsobem měření. Od 1. září 2017 platí pro určování spotřeby paliva a emisí CO₂ nových osobních automobilů a lehkých užitkových vozů nový, celosvětově harmonizovaný standard WLTP (World Harmonised Light Vehicle Test Procedure), který realističtější způsobem vystihuje skutečné podmínky provozu. Od 1. září 2018 standard WLTP nahradí dosavadní nový evropský jízdní cyklus (NEDC). Z důvodu postupu měření, který se více blíží provozu automobilu v reálných podmínkách, jsou hodnoty spotřeby paliva i emisí CO₂ v mnoha případech vyšší než při měření standardem NEDC.

V současné době jsme dle právních předpisů stále povinni uvádět hodnoty získané podle standardu NEDC. V případě, že se jedná o nové vozidlo, které je homologováno na základě měřicího cyklu WLTP, jsou hodnoty měřicího cyklu NEDC odvozeny od měřicího cyklu WLTP. Uvedení hodnot získaných podle měřicího cyklu WLTP je až do okamžiku jeho povinného zavedení dobrovolné. Pokud jsou hodnoty získané podle měřicího cyklu NEDC uváděny v určitém intervalu, nevztahují se ke konkrétnímu automobilu a nejsou tak součástí nabídky, ale slouží pouze pro účely srovnání jednotlivých typů vozidel. Dodatečná výbava a příslušenství (např. vestavěné díly, pneumatiky atd.) mohou mít za následek změnu jízdních parametrů, např. hmotnosti, valivého odporu či aerodynamických vlastností, a mohou tak stejně jako počasí, podmínky v dopravě a způsob jízdy ovlivnit spotřebu paliva, spotřebu elektrické energie, emise CO₂ a jízdní výkony konkrétního vozidla.



ŠKODA
SIMPLY CLEVER

TISKOVÁ MAPA

Strana 11 z 19

Technologie: Zvládne vše, díky pohonu všech kol a automatické sedmistupňové převodovce DSG

- › ŠKODA KODIAQ RS nabízí ve standardní výbavě adaptivní podvozek DCC s volbou jízdního režimu Driving Mode Select
- › Velmi dobré dynamické vlastnosti a snazší ovládání díky standardně dodávanému progresivnímu řízení

Vůz ŠKODA KODIAQ RS je díky standardně dodávanému inteligentnímu pohonu všech kol skvěle připraven na nejrůznější výzvy v jakémkoliv počasí, na silnici i při jízdě v terénu. O variabilní přenos 176 kW (240 k) výkonu na všechna kola se stará automatická sedmistupňová dvouspojková převodovka DSG. Adaptivní podvozek DCC, který je také součástí standardní výbavy, automaticky upravuje nastavení tlumičů podle aktuálního stavu vozovky nebo terénu.

Automatická sedmistupňová převodovka DSG s dvojicí robustních lamelových spojek byla speciálně vyvinuta pro výkonné motory, jakým je i BiTurbo naftový motor vozu ŠKODA KODIAQ RS s maximálním točivým momentem 500 Nm. Hnací sílu na kola přenáší takřka bez přerušení i při řazení a dle aktuálních preferencí a zvoleného jízdního režimu buď jemně a pohodlně, nebo sportovně rychle. Řidič může využít automatické řazení převodovky, nebo volit rychlostní stupně manuálně páčkami na volantu.

Pohon všech kol reaguje v řádech milisekund

Pohon všech kol automaticky zajišťuje nejlepší trakci vozu ŠKODA KODIAQ RS za jakýchkoliv okolností. Pohon všech kol tak zajišťuje velmi dobré jízdní vlastnosti při sportovní jízdě, dobré terénní vlastnosti a vyšší úroveň bezpečnosti v případě špatného počasí, při jízdě v dešti nebo sněhu. Pátá generace elektronicky řízené lamelové spojky, která je kompaktnější a o 1,4 kg lehčí než dříve, přenáší v řádech milisekund hnací sílu variabilně na všechna čtyři kola v závislosti na aktuální jízdní situaci, která je snímána senzory. Systém dokáže připravit pohon všech kol i na situaci, která teprve nastane. Až 85 % točivého momentu může být přenášeno na jedno kolo. Při menší zátěži jsou poháněna pouze přední kola, což šetří palivo. Elektronická uzávěrka diferenciálu EDS na obou nápravách navíc zabráňuje protáčení jednotlivých kol na stejné nápravě. Přibrzděním protáčení se kola přenáší více točivého momentu na druhé kolo s lepší trakcí.

Adaptivní podvozek DCC se speciálním nastavením pro vůz RS

ŠKODA KODIAQ RS je standardně vybaven adaptivním podvozkem DCC, který zajišťuje optimální nastavení tuhosti tlumičů podle momentální potřeby. Systém, který rovněž používají ostatní modely KODIAQ, byl speciálně upraven pro sportovní charakter vozu ŠKODA KODIAQ RS. Volba jízdního režimu Driving Mode Select nabízí řidiči režimy Eco, Comfort, Normal, Sport, Individual a Snow s odpovídajícím elektronicky upraveným nastavením tlumičů. Řidič má rovněž k dispozici režim Offroad, který se aktivuje stisknutím tlačítka ve středové konzoli. V tomto režimu je do rychlosti 30 km/h k dispozici asistent při jízdě z kopce. Systém ABS, elektronická kontrola stabilizace (ESC), elektronické uzávěrky diferenciálu EDS a protipokluzový systém ASR pak fungují ve speciálním nastavení pro jízdu v terénu. ESC nabízí ve voze ŠKODA KODIAQ RS dva režimy. Systém umožňuje přepnutí do benevolentnějšího režimu Sport, který dovolí projet zatáčku lehkým smykem, pokud vyhodnotí, že má řidič vůz plně pod kontrolou.



ŠKODA
SIMPLY CLEVER

TISKOVÁ MAPA

Strana 12 z 19

Progresivní řízení kombinuje dynamické vlastnosti se snadným ovládáním

Vůz ŠKODA KODIAQ RS je standardně dodáván s progresivním řízením. Aby mohl nabízet sportovní vlastnosti výkonného SUV a dynamickou jízdu, bylo progresivní řízení pro vůz ŠKODA KODIAQ RS speciálně upraveno. S tímto nastavením zůstává při vyšších rychlostech úhel natočení volantu malý a řidič má vůz skvěle pod kontrolou, aniž by musel přehmatávat. Naproti tomu při větších úhlech natočení volantu, například při odbočování ve městě při nižší rychlosti, je zapotřebí mnohem méně síly k otočení volantu a vůz se snadněji ovládá. Progresivní řízení je tedy skvělým řešením pro každou situaci.



ŠKODA
SIMPLY CLEVER

TISKOVÁ MAPA

Strana 13 z 19

Design: Dynamický vzhled exteriéru a premiéra nového loga RS

- › Sportovní vzhled vozu RS a doplňky v černé lesklé barvě na moderním lifestylovém SUV
- › ŠKODA KODIAQ RS poprvé s novým logem RS s červenými prvky
- › Nejmodernější LED technika a dvacetipalcová kola z lehké slitiny Xtreme ve standardní výbavě

Vůz ŠKODA KODIAQ RS dokazuje svou příslušnost k rodině sportovních vozů RS robustním a dynamickým vzhledem i logem RS. Sportovní, lifestylové SUV představuje toto logo poprvé v nové verzi s červenými prvky. Sportovní charakter zdůrazňují prvky v černé lesklé barvě na karoserii. Poprvé nabízí vůz značky ŠKODA ve standardní výbavě nová dvacetipalcová kola z lehké slitiny Xtreme.

Nově navržené logo RS, které má vůz ŠKODA KODIAQ RS na mřížce chladiče a na zádi, má ještě svěžejší a modernější vzhled než dosud. Nové logo o voze prozrazuje, že se jedná o nejmladšího člena rodiny RS. Písmeno „v“ v logu znamená vítězství, červená barva symbolizuje sportovní charakter a sílu. Příslušnost nejnovější verze modelu KODIAQ k modelové řadě RS je poznat na první pohled. Přední a zadní nárazník je přepracovaný. Jak je již pro vozy RS typické, zadní nárazník zdobí integrovaný pruh odrazky táhnoucí se po celé šíři vozu. Pod zadním nárazníkem jsou umístěny viditelné ozdobné koncovky výfuku s chromovým efektem.

Prvky v černé barvě a červeně lakované brzdové třmeny

Vertikální lamely mřížky chladiče, rámeček mřížky chladiče, lišty kolem bočních oken, kryty zpětných zrcátek a střešní nosič vozu ŠKODA KODIAQ RS jsou v černé lesklé barvě a zdůrazňují jeho sportovní vzhled. Standardně dodávaná dvacetipalcová kola z lehké slitiny Xtreme jsou v antracitové barvě. Model KODIAQ RS je prvním vozem značky ŠKODA, u kterého jsou dvacetipalcová kola součástí standardní výbavy.



V kolech jsou zřetelně vidět jasné červené brzdové třmeny, které signalizují vysoký výkon i při velkém zatížení. Ve srovnání se zadními šestnáctipalcovými brzdami standardního vozu ŠKODA KODIAQ je vůz ŠKODA KODIAQ RS vybaven sedmnáctipalcovými brzdami na všech kolech. Průměr zadních brzdových kotoučů byl u modelu ŠKODA KODIAQ RS zvětšen na 310 mm. Kotouče jsou větrané, mají tloušťku 22 mm a píst o průměru 42 mm. Na přední nápravě je použit jednopístový třmen s pístem o průměru 60 mm a větrané kotouče o rozměru 340 x 30 mm.

LED přední světlomety a LED zadní sdružené svítlny součástí standardní výbavy

Vůz ŠKODA KODIAQ RS používá pro přední světlomety i zadní skupinové svítlny nejnovější LED technologii. Vpředu jsou použity full LED světlomety. Součástí standardní výbavy jsou i zadní sdružené svítlny, které využívají jasné LED diody, které se rozsvěcí bez prodloužení.



ŠKODA
SIMPLY CLEVER

TISKOVÁ MAPA

Strana 14 z 19

INTERVIEW



Oliver Stefani
Šéfdesignér společnosti ŠKODA AUTO

Pane Stefani, jak těžké bylo navrhnout sportovní SUV?

Vůz ŠKODA KODIAQ je SUV s velmi vyváženým a výrazným designem. Silueta vozu je velice dynamická, proto nebylo snadné dodat modelu ŠKODA KODIAQ RS ještě sportovnější vzhled. Cílem bylo vytvořit prvky, které představují nejmodernější vývoj DNA vozů RS. Sportovní charakter jasně naznačují například ozdobné koncovky výfuku. Nové, exkluzivně dodávané červené logo symbolizuje sílu a emoce.

Design sportovního vozu má vzbuzovat emoce. Jaké designové prvky charakterizují model ŠKODA KODIAQ RS?

Červená je barvou, která vyvolává silné emoce. Zároveň je to barva, která je spojena se sportovními vozy. V interiéru jsme použili červenou barvu, jakožto komunikační barvu, u kontrastních švů a loga v kombinaci s dekoračními prvky Carbon. Tyto dva prvky tak jasně navazují na historii závodních vozů značky ŠKODA. Pro zvýraznění sportovního vzhledu dvacetipalcových kol Xtreme vozu ŠKODA KODIAQ RS jsme použili červené brzdové třmeny.

Velmi důležitým prvkem na zádi jsou ozdobné koncovky výfuku s chromovým efektem, specifické pro verzi RS, které dokreslují výkonnostní potenciál tohoto krásného SUV.

Metalická barva modrá Race poprvé použita u vozu SUV

První SUV sportovní řady RS je zároveň prvním modelem, který nabízí metalickou barvu modrá Race. Paletu barev vozu ŠKODA KODIAQ RS, která kromě červené a bílé zahrnuje i různé odstíny šedé a černé, rozšíří na začátku roku 2019 barevné provedení Crystal Black.



ŠKODA
SIMPLY CLEVER

TISKOVÁ MAPA

Strana 15 z 19

Interiér: Sportovní interiér se standardně dodávaným Virtuálním Kokpitem

- › ŠKODA KODIAQ RS spojuje sportovní styl s komfortem a vysokou praktičností
- › Designové prvky v interiéru, například sportovní sedadla s potahy Alcantara® a černé křížové prošívání ve výplni dveří
- › Individuálně programovatelný Virtuální Kokpit s karbonovým vzhledem, zobrazení Sport s centrálně umístěným tachometrem
- › Mnoho prvků Simply Clever, například schránka na deštník v předních dveřích nebo ochrana proti natankování nesprávného paliva

Vůz ŠKODA KODIAQ RS zůstává i ve sportovní variantě typickým vozem KODIAQ a skvěle spojuje sportovní styl, dostatek komfortu, velkorysý prostor až pro sedm cestujících a praktičnost, typickou pro značku ŠKODA. Sportovní vzhled dokresluje čalounění sedadel a dveřních výplní materiálem Alcantara® s kontrastním prošíváním, přístrojová deska s dekoračním obložením s karbonovým vzhledem a nové logo RS. Dynamický dojem doplňuje karbonový vzhled standardně dodávaného, individuálně programovatelného Virtuálního Kokpitu, který nabízí i nové zobrazení Sport. Vůz ŠKODA KODIAQ RS je rovněž vybaven mnoha prvky Simply Clever, které usnadňují používání vozu v každodenním provozu. Patří mezi ně například schránka na deštník v předních dveřích nebo ochrana proti natankování nesprávného paliva, které jsou součástí standardní výbavy.

Nové, sebevědomé logo RS se nachází i v interiéru vozu ŠKODA KODIAQ RS, na sportovním multifunkčním volantu, na hlavici řadicí páky automatické sedmistupňové převodovky DSG i na předních sedadlech a na vnějších sedadlech druhé řady. Sportovní vzhled dodávají vozu také kvalitní materiály, jemné kontrastní švy a červené prvky. Sportovní sedadla s integrovanými opěrkami hlavy v první řadě jsou čalouněna materiálem Alcantara®, karbonovou kůží a kůží. Zdobí je červené křížové prošívání, typické pro vozy RS. Materiál Alcantara®, který se díky své nízké hmotnosti a dobrým protiskluzovým vlastnostem často využívá v motorsportu, je použit i ve výplni dveří vozu ŠKODA KODIAQ RS a je doplněn černým křížovým prošíváním. Volant a loketní opěrky dveří mají také červené prošívání.

Přístrojovou desku zdobí dekorační obložení s karbonovým vzhledem. Sportovní vzhled interiéru završují černý strop a kryty pedálů z ušlechtilé oceli. Součástí standardní výbavy jsou nástupní lišty s logem KODIAQ a LED paket s ambientním osvětlením. Ambientní osvětlení nabízí výběr z deseti barev: bílá Cool, oranžová Fire, skořicová, červená RS, růžová, fialová, modrá Dusk, azurová, zelená ŠKODA a zelená Acid.

Standardně dodávaný Virtuální Kokpit s novým zobrazením Sport

Individuálně programovatelný Virtuální Kokpit, který je součástí standardní výbavy nového vozu ŠKODA KODIAQ RS, má sportovní karbonový vzhled. Nabízí také nový, pátý režim zobrazení Sport s otáčkoměrem a ukazatelem aktuální rychlosti umístěným uprostřed displeje. Tyto parametry jsou tak lehce čitelné i při sportovnější jízdě. Další ukazatele, jako například zvolená radiová stanice nebo navigace, jsou zobrazeny malým písmem. ŠKODA KODIAQ RS také kombinuje sportovní a komfortní prvky. Součástí standardní výbavy jsou zatmavená boční okna a sklo pátých dveří (SunSet) a elektricky nastavitelné sedadlo řidiče s pamětí. Na přání dodávaný



ŠKODA
SIMPLY CLEVER

TISKOVÁ MAPA

Strana 16 z 19

personalizovaný klíč ukládá například nastavení sedadla a jízdního režimu. Po odemknutí vozu klíč tyto parametry automaticky nastaví. V rámci volitelné výbavy je možné ovládat dětskou pojistku zadních dveří elektricky.

Na přání místo až pro sedm cestujících

Stejně jako vůz KODIAQ nabízí i sportovní RS ve standardní výbavě místo pro pět a volitelně místo pro sedm cestujících. Pětimístná verze poskytuje velkorysý zavazadlový prostor o objemu 725 l se sedadly v optimální poloze a 1 960 l po sklopení sedadel. Sedmimístná verze nabízí při plném obsazení všech sedmi sedadel 230 l, 715 l po sklopení sedadel třetí řady a 1 950 l po sklopení sedadel druhé a třetí řady. Součástí standardní výbavy vozu ŠKODA KODIAQ RS je infotainment systém Amundsen s bluetooth připojením a technologií SmartLink+, který navíc pomocí Wi-Fi hotspotu umožňuje přístup k mobilním online službám ŠKODA Connect. V kombinaci s funkcí ŠKODA Media Command 2.0 umožňuje bezplatná aplikace ovládání funkcí infotainment systému Amundsen až dvěma tabletům připojeným přes Wi-Fi. Stejně funkce nabízí také volitelně dostupný infotainment systém Columbus, který má navíc, kromě jiného, 3D navigaci a SSD harddisk s kapacitou 64 GB.

Phonebox s bezdrátovým nabíjením pro mobilní telefony je nabízen v rámci mimořádné výbavy. Phonebox umožňuje bezdrátové připojení smartphonu k vnější anténě a umí také bezdrátově nabíjet chytré telefony, které podporují standard Qi. Druhý USB konektor vpředu, USB konektor pro cestující vzadu a 230V zásuvka v Jumbo Boxu umístěném mezi předními sedadly jsou součástí na přání dostupného balíčku. Palubní komunikace ICC usnadňuje komunikaci ve voze tím, že pomocí mikrofónu nahrává hlas řidiče a spolujezdce a současně jej zesiluje přes zadní reproduktory.

Simply Clever prvky ve voze ŠKODA KODIAQ RS

Vůz ŠKODA KODIAQ RS nabízí mnohé pro značku ŠKODA typické prvky Simply Clever, které usnadňují používání vozu v každodenním provozu. Součástí standardní výbavy jsou mimo jiné odnímatelný roletový kryt, který se po dotyku svíne do zadní polohy nebo síťový program. Dále jsou součástí standardní výbavy klasické prvky jako například schránka na deštník v předních dveřích nebo držák parkovacích lístků na vnitřní straně A sloupku na straně řidiče. Virtuální pedál, elektricky ovládané páté dveře s funkcí Tip-To-Close nebo odnímatelná LED svítidla v zavazadlovém prostoru jsou nabízeny na přání.

Vybrané prvky Simply Clever pro vůz ŠKODA KODIAQ RS:

- › Síťový program
- › Schránka na deštník v předních dveřích
- › Odnímatelný roletový kryt, který se po dotyku svíne do zadní polohy
- › Ochrana proti natankování nesprávného paliva
- › Odkládací schránka na straně řidiče a na straně spolujezdce se slotem na parkovací karty, mince a SD karty
- › Odpadkový koš ve výplni dveří
- › Držák lahví o objemu 1,5 l v předních dveřích
- › Virtuální pedál
- › Elektricky ovládané páté dveře s funkcí Tip-To-Close
- › Odnímatelná LED svítidla v zavazadlovém prostoru
- › Odjištění opěry zadního sedadla ze zavazadlového prostoru



ŠKODA
SIMPLY CLEVER

TISKOVÁ MAPA

Strana 17 z 19

- › Paket pro spaní
- › Škrabka na led ve víčku palivové nádrže
- › Stolek v zadní loketní opěrice
- › Easy Open držák umožňující otevírání lahví jednou rukou
- › Multifunkční schránka ve středové konzoli
- › Ochrana hrany dveří
- › Držák parkovacích lístků na vnitřní straně A sloupku na straně řidiče



ŠKODA
SIMPLY CLEVER

TISKOVÁ MAPA

Strana 18 z 19

Motorsport: Zkratka RS píše historii motorsportu

- › ŠKODA pokračuje ve 117 let dlouhé tradici motorsportu a písmena RS používá již od roku 1974
- › ŠKODA KODIAQ RS navazuje na tradici závodních prototypů ŠKODA 180 RS a 200 RS a vozu ŠKODA 130 RS, vítěze Rallye Monte Carlo
- › Nejsportovnější sériově vyráběné vozy značky ŠKODA mají logo RS od roku 2000

Vozem ŠKODA KODIAQ RS vnáší společnost ŠKODA AUTO již 117 let dlouhou tradici motorsportu a rallye do zcela nového segmentu vozů. První SUV z řady sportovně zaměřených vozů RS rekordem tratě Nordschleife na Nürburgringu v kategorii sedmimístných SUV jasně prokázalo, že stejně jako všechny vozy RS navazuje na tradici úspěšných historických a současných sportovních vozů značky ŠKODA.

Písmena RS, odvozená z Rallye Sport, byla poprvé použita v roce 1974 u závodních prototypů ŠKODA 180 RS a 200 RS. Na základě těchto prototypů vyvinula ŠKODA v roce 1975 dvoudveřové závodní kupé 130 RS, které se stejně jako vůz ŠKODA 110 R stalo úspěšným modelem. V roce 1977 obsadil vůz 130 RS, přezdívaný Porsche východu, ve své třídě první dvě místa na legendárním závodě Rallye Monte Carlo. Vyhrál také Rallye Akropolis. Všestranný vůz ŠKODA 130 RS byl úspěšný i na okruhu a v roce 1981 získal celkové vítězství v mistrovství Evropy cestovních vozů.

Éra sportovních sériových vozů začala v roce 2000, kdy vůz ŠKODA OCTAVIA RS jako první sériově vyráběný model nesl označení RS pro nejsportovnější variantu modelové řady. Ve stejné době se objevil vůz ŠKODA OCTAVIA WRC v mistrovství světa v rallye. Aktuální verze vozu ŠKODA OCTAVIA RS má výkon 180 kW (245 k). V roce 2003 přichází poprvé vůz ŠKODA FABIA RS s naftovým motorem o výkonu 96 kW (130 k). V roce 2010 se objevuje varianta RS druhé generace vozu ŠKODA FABIA s motorem o výkonu 132 kW (180 k) přeplňovaným turbodmychadlem a kompresorem.

ŠKODA se stává měřítkem v kategorii WRC2

V motorsportu ovládá značka ŠKODA mistrovství světa v rallye v kategorii WRC2 s nejnovějším závodním speciálem ŠKODA FABIA R5. Od roku 2015 dosáhl tento speciál již více než 625 vítězství a je tak nejúspěšnějším vozem v historii motorsportu značky ŠKODA. Po úspěšných letech 2015–2017 vyhrála v letošním roce ŠKODA již počtvrté v řadě titul v kategorii továrních týmů kategorie WRC2 (podléhá oficiálnímu potvrzení ze strany FIA). Titul mistrů světa v kategorii jezdců získali letos již potřetí v řadě jezdci továrního týmu ŠKODA, tentokrát Jan Kopecký/Pavel Dresler (podléhá potvrzení ze strany FIA).



ŠKODA
SIMPLY CLEVER

TISKOVÁ MAPA

Strana 19 z 19

Pro další informace, prosím, kontaktujte:

Hermann Prax
Vedoucí Komunikace produktu
T +420 326 811 731
hermann.prax@skoda-auto.cz

Alžběta Šťastná
Tisková mluvčí Komunikace produktu
T +420 605 293 509
alzbeta.stastna@skoda-auto.cz

ŠKODA Media Services

skoda-storyboard.com

Download the ŠKODA Media Services App



Pro aktuální informace nás sledujte na twitterovém účtu: <https://twitter.com/skodaautonews>
Veškeré informace k modelu ŠKODA KODIAQ RS získáte pod hashtagem [#KodiaqRS](https://twitter.com/skodaautonews)

ŠKODA AUTO

- › byla založená v roce 1895, v období počátků automobilu, a je tak jednou z nejstarších automobilek na světě,
- › v současnosti nabízí zákazníkům 9 modelových řad osobních automobilů: CITIGO, FABIA, RAPID, SCALA, OCTAVIA, KAROQ, KODIAQ, KAMIQ (v Číně) a SUPERB,
- › v roce 2017 dodala zákazníkům celosvětově více než 1,2 milionu vozů,
- › od roku 1991 patří koncernu Volkswagen, jednomu z globálně nejúspěšnějších automobilových výrobců. ŠKODA AUTO v koncernovém svazku samostatně vyrábí a vyvíjí vedle vozů také komponenty jako motory a převodovky,
- › provozuje tři výrobní závody v České republice; vyrábí v Číně, Rusku, na Slovensku, v Alžírsku a v Indii, většinou prostřednictvím koncernových partnerství, dále také na Ukrajině a v Kazachstánu ve spolupráci s lokálními partnery,
- › zaměstnává celosvětově více než 35 000 pracovníků a je aktivní na více než 100 trzích,
- › v rámci Strategie 2025 prochází transformací od výrobce automobilů k „Simply Clever-společnosti nabízející nejlepší řešení mobility“.