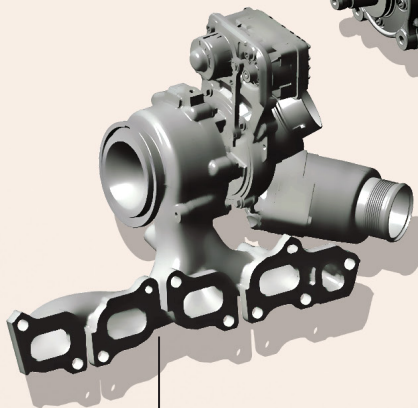
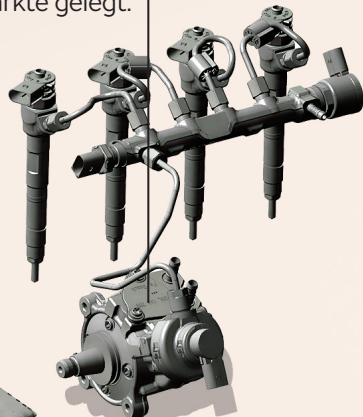


# NEUER MOTOR 2,0 TDI EVO/110 kW

## ŠKODA SUPERB

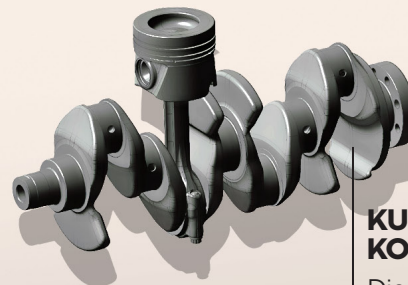
### EINSPRITZSYSTEM

Das Einspritzsystem mit Magneteinspritzventilen wurde auf einen Systemdruck von maximal 2.200 bar ausgelegt. Bei der Entwicklung wurde besonderes Augenmerk auf die Eignung für alle weltweiten Märkte gelegt.



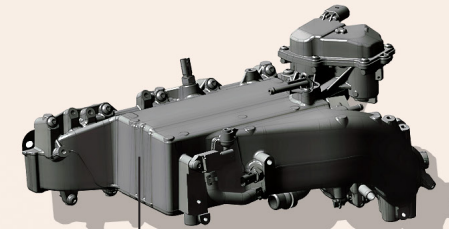
### TURBOLADER

Der überarbeitete Turbolader unterstützt jetzt VTG-Technologie mit einem elektrischen Stellmotor, im Unterschied zur Vorgängerversion mit Unterdruckdose. Der Motor hängt dadurch dynamischer am Gas.



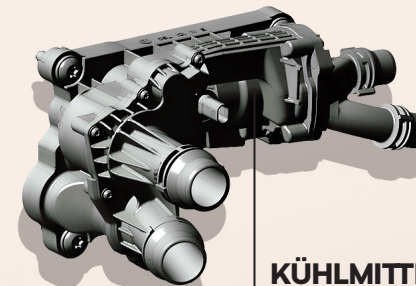
### KURBELWELLE MIT KOLBEN UND PLEUEL

Die Kurbelwelle des Motors EA288 mit 110 kW arbeitet mit Stahlkolben, um Wärmeverluste zu verringern und die Verbrennungsgeschwindigkeit und Brenngastemperatur zu erhöhen.



### LADELUFTKÜHLER IN ANSAUGKRÜMMER INTEGRIERT

Der Ladeluftkühler hat seinen eigenen Kühlkreislauf, so dass eine konstante Temperatur zur Luftkühlung aufrechterhalten werden kann.



### KÜHLMITTELVERTEILERMODUL

Intelligentes Thermomanagement mit getrennter Kopf-/Block-Kühlung und thermostatischer Kühlmittelstrom-Regelung.