



ŠKODA
SIMPLY CLEVER

PRESSEINFORMATION

Seite 1 von 2

Im ŠKODA AUTO Werk Vrchlabí läuft dreimillionstes automatisches Direktschaltgetriebe DQ200 vom Band

- › ŠKODA AUTO Komponentenwerk Vrchlabí ist eine der modernsten Fertigungsstätten im Volkswagen Konzernverbund
- › Fertigung von täglich 2.200 Doppelkupplungsgetrieben im Werk Vrchlabí
- › Erfolgsgeschichte der Komponentenfertigung in Vrchlabí begann nach aufwändigem Umbau des Werks im Jahr 2012

Vrchlabí, 18. November 2019 – Heute ist bei ŠKODA AUTO im Getriebewerk Vrchlabí das dreimillionste automatische Direktschaltgetriebe des Typs DQ200 vom Band gelaufen. Der Produktionsrekord unterstreicht die Bedeutung des Werkes innerhalb des weltweiten Produktionsverbundes des Volkswagen Konzerns.

Michael Oeljeklaus, ŠKODA AUTO Vorstand für Produktion und Logistik, betont: „Heute haben wir die Marke von 3 Millionen produzierten Getrieben vom Typ DQ200 übertroffen. Dieses Produktionsjubiläum zeigt: Unsere Getriebe sind sieben Jahre nach Markteinführung weiterhin auf dem neuesten Stand und konzernweit gefragt. Gleichzeitig verdeutlicht dieser Erfolg eindrucksvoll die hohe technische Kompetenz unseres Teams im Werk Vrchlabí. Ich bin überzeugt, dass wir hier künftig noch weitere Produktionsrekorde gemeinsam aufstellen werden.“

Ivan Slimák, Werksleiter Vrchlabí, ergänzt: „Der große Erfolg unseres Direktschaltgetriebes DQ200 ist untrennbar mit der erfolgreichen Standorttransformation des Werkes Vrchlabí im Jahr 2012 verbunden. Wir setzen vor Ort konsequent auf Techniken aus dem Bereich der Industrie 4.0. Sie stellen auch bei komplexen Produktionsschritten wie dem Einlegen des Gangstellerkolbens jederzeit die höchstmögliche Fertigungspräzision sicher.“

Das aufwändig konstruierte Direktschaltgetriebe (DSG) des Typs DQ200 wird in zahlreichen ŠKODA-Modellreihen und anderen Fahrzeugen des Volkswagen Konzerns eingesetzt. Heute werden 38 Prozent der in Vrchlabí gefertigten Getriebe bei ŠKODA AUTO selbst verbaut, 62 Prozent kommen in Fahrzeugen anderer Marken des Volkswagen Konzerns zum Einsatz. Deutlich mehr als die Hälfte der produzierten Getriebe liefert ŠKODA AUTO nach Deutschland, weitere Abnehmer sind unter anderem Werke in Indien, Polen, Russland, Spanien, Südafrika und Ungarn.

Weitere Informationen:

Tomáš Kotera
Leiter Unternehmenskommunikation
tomas.kotera@skoda-auto.cz
T +420 326 811 773

Martina Gillichová
Pressesprecherin Werk Kvasiny und Vrchlabí
martina.gillichova@skoda-auto.cz
T +420 730 862 526



ŠKODA
SIMPLY CLEVER

PRESSEINFORMATION

Seite 2 von 2

Bild und Infografiken zur Presseinformation:

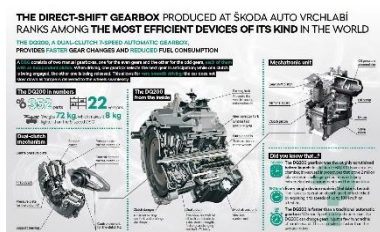


Im ŠKODA AUTO Werk Vrchlabí läuft dreimillionstes Direktschaltgetriebe DQ200 vom Band

Heute ist bei [ŠKODA AUTO im Getriebewerk Vrchlabí](#) das dreimillionste automatische Direktschaltgetriebe des Typs DQ200 vom Band gelaufen. Der Produktionsrekord unterstreicht die Bedeutung des Werkes innerhalb des weltweiten Produktionsverbundes des Volkswagen Konzerns.

[Download](#)

Quelle: ŠKODA AUTO

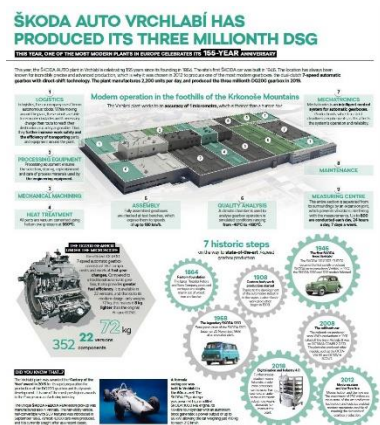


Infografik: Im ŠKODA AUTO Werk Vrchlabí läuft dreimillionstes Direktschaltgetriebe DQ200 vom Band

Heute werden 38 Prozent der in Vrchlabí gefertigten Getriebe bei ŠKODA selbst verbaut, 62 Prozent kommen in Fahrzeugen anderer Marken des Volkswagen Konzerns zum Einsatz.

[Download](#)

Quelle: ŠKODA AUTO



Infografik: Im ŠKODA AUTO Werk Vrchlabí läuft dreimillionstes Direktschaltgetriebe DQ200 vom Band

ŠKODA AUTO Komponentenwerk Vrchlabí ist eine der modernsten Fertigungsstätten im Volkswagen Konzernverbund.

[Download](#)

Quelle: ŠKODA AUTO

ŠKODA AUTO

- › wurde in den Pioniertagen des Automobils 1895 gegründet und ist damit eines der weltweit traditionsreichsten Automobilunternehmen.
- › bietet seinen Kunden aktuell neun Pkw-Modellreihen an: CITIGO, FABIA, RAPID, SCALA, OCTAVIA, KAROQ, KODIAQ sowie KAMIQ und SUPERB.
- › lieferte 2018 weltweit mehr als 1,25 Millionen Fahrzeuge an Kunden aus.
- › gehört seit 1991 zum Volkswagen Konzern, einem der global erfolgreichsten Automobilhersteller. ŠKODA AUTO fertigt und entwickelt selbstständig im Konzernverbund neben Fahrzeugen auch Komponenten wie Motoren und Getriebe.
- › unterhält drei Standorte in Tschechien; fertigt in China, Russland, der Slowakei, Algerien und Indien vornehmlich über Konzernpartnerschaften sowie in der Ukraine und Kasachstan mit lokalen Partnern.
- › beschäftigt mehr als 39.000 Mitarbeiter weltweit und ist in über 100 Märkten aktiv.
- › treibt im Rahmen der ŠKODA Strategie 2025 die Transformation vom Automobilhersteller zur „Simply Clever Company für beste Mobilitätslösungen“ voran.