

Česká republika jako evropské centrum polovodičů: Škoda Auto představuje společně s firmou onsemi technologické inovace

- › **Automobilka zdůrazňuje důležitost technologických inovací pro pokrok v zavádění elektromobilů prostřednictvím pokračující spolupráce s firmou onsemi, jedním z předních světových hráčů na poli polovodičového průmyslu působícím v České republice**
- › **Spolupráce mezi koncernem Volkswagen a společností onsemi generuje velké synergie pro značky koncernu Volkswagen**
- › **Společnost onsemi je lídrem v odvětvích technologií inteligentního napájení a senzoriky, s expertními znalostmi v oblastech technologie karbidu křemíku a snímání obrazu, které hrají klíčovou roli v budoucích modelech značky Škoda**

Mladá Boleslav, 24. ledna 2024 – Škoda Auto zdůrazňuje význam neustálých technologických inovací pro rozvoj automobilového průmyslu prostřednictvím probíhající spolupráce s firmou onsemi. Během setkání v Praze diskutovali Karsten Schnake, člen představenstva společnosti Škoda Auto za oblast Nákupu, a Hassane El-Khoury, prezident, výkonný ředitel a hlavní představitel společnosti onsemi, o významu polovodičů pro automobilový průmysl a zdůraznili, že jejich důležitost v nadcházejících letech rychle poroste s tím, jak budou zákazníci požadovat více autonomních funkcí a přechod na elektrifikaci. Cílem úsilí obou společností je trvale přispívat k posílení pozice České republiky jako evropského centra polovodičů.

Karsten Schnake, člen představenstva společnosti Škoda Auto za oblast Nákupu a vedoucí polovodičového projektu COMPASS sdružující jednotlivé značky koncernu Volkswagen (Cross Operational Management Parts & Supply Security), říká: „Polovodiče jsou pro nás jako výrobce automobilů zásadní hnací silou inovací. Umožňují nám nabízet zákazníkům vozy s atraktivními asistenčními systémy a jsou klíčovým faktorem naší probíhající transformace směrem k elektromobilitě. Úzce spolupracujeme s našimi dodavateli v celém hodnotovém řetězci i s našimi novými partnery z polovodičového průmyslu, abychom si zajistili přístup k nejmodernějším polovodičům a mohli tak našim zákazníkům poskytovat skvělé výrobky. Strategické partnerství se společností onsemi je obrovským přínosem nejen pro Škoda Auto, ale pro celý koncern Volkswagen.“

Výkonný ředitel společnosti onsemi Hassane El-Khoury uvádí: „Společnost onsemi neustále inovuje své inteligentní technologie pro napájení a senzoriku, aby umožnila výrobcům automobilů vyvíjet bezpečnější a energeticky účinnější vozidla. Využitím našich technologií mohou výrobci automobilů, jako jsou Škoda Auto a celý koncern Volkswagen,

splnit požadavky dnešních řidičů pomocí nejmodernějších pokročilých asistenčních funkcí a ještě více urychlit přechod na elektrifikaci.“

Hybná síla inovací z České republiky

Škoda Auto společně s koncernem Volkswagen a politickými i obchodními partnery usiluje o přeměnu své domovské základny, České republiky, v centrum elektromobility. Polovodičový průmysl je důležitou součástí tohoto komplexního projektu. Společnost onsemi hraje v tomto úsilí klíčovou roli a v současné době zaměstnává v České republice více než 2 200 zaměstnanců v závodech na přípravu krystalů a výrobu destiček a také ve dvou designových centrech.

Česká republika posiluje svou pozici polovodičového centra a v současnosti je společně s německým Saskem lídrem polovodičového průmyslu v Evropské unii.

Kontakt

Tomáš Kotera

Vedoucí komunikace podniku
a interní komunikace
+420 326 811 773
tomas.kotera@skoda-auto.cz

Kateřina Boukalová

Mluvčí závodů Kvasiny a Vrchlabí
+420 734 299 812
katerina.boukalova@skoda-auto.cz

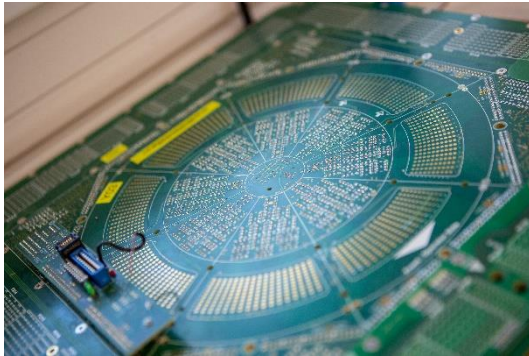
Fotografie k tématu



Česká republika jako evropské centrum polovodičů: Škoda Auto představuje společně s firmou onsemi technologické inovace

Zleva: Hassane El-Khoury, prezident, výkonný ředitel a hlavní představitel výrobce polovodičů onsemi, a Karsten Schnake, člen představenstva společnosti Škoda Auto za oblast nákupu, probrali strategický záměr vzájemného partnerství.

Zdroj: Škoda Auto



Česká republika jako evropské centrum polovodičů: Škoda Auto představuje společně s firmou onsemi technologické inovace

Společnost onsemi je lídrem v odvětvích technologií inteligentního napájení a senzoriky, s expertními znalostmi v oblastech technologie karbidu křemíku a snímání obrazu, které hrají klíčovou roli v budoucích modelech značky Škoda.

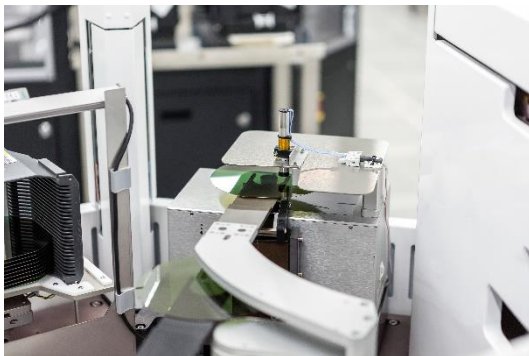
Zdroj: onsemi



Česká republika jako evropské centrum polovodičů: Škoda Auto představuje společně s firmou onsemi technologické inovace

Cílem úsilí obou společností je trvale přispívat k posílení pozice České republiky jako evropského centra polovodičů.

Zdroj: onsemi



Česká republika jako evropské centrum polovodičů: Škoda Auto představuje společně s firmou onsemi technologické inovace

Škoda Auto zdůrazňuje význam neustálých technologických inovací pro rozvoj automobilového průmyslu prostřednictvím probíhající spolupráce s firmou onsemi.

Zdroj: onsemi



Česká republika jako evropské centrum polovodičů: Škoda Auto představuje společně s firmou onsemi technologické inovace

Polovodičový průmysl je důležitou součástí tohoto komplexního projektu. Společnost onsemi hraje v tomto úsilí klíčovou roli a v současné době zaměstnává v České republice více než 2 200 zaměstnanců v závodech na přípravu krystalů a výrobu destiček a také ve dvou designových centrech.

Zdroj: onsemi

Škoda Auto

- > se v novém desetiletí úspěšně řídí strategií „Next Level – Škoda Strategy 2030“;
- > usiluje o to, aby se do roku 2030 pomocí atraktivních nabídek ve vstupních segmentech a dalších modelů s elektrickým pohonem zařadila mezi pět nejprodávanějších značek v Evropě;
- > efektivně využívá svůj potenciál na důležitých růstových trzích, jako je Indie, severní Afrika, Vietnam a region ASEAN
- > v současnosti nabízí zákazníkům 11 modelových řad osobních automobilů: Fabia, Scala, Octavia, Superb, Kamiq, Karoq, Kodiaq, Enyaq, Enyaq Coupé, Slavia a Kushaq;
- > v roce 2023 dodala zákazníkům celosvětově více než 866 000 vozů;
- > je už 30 let součástí koncernu Volkswagen, jednoho z globálně nejúspěšnějších automobilových výrobců;
- > jako značka koncernu Volkswagen samostatně vyvíjí a vyrábí pro další značky koncernu komponenty, jako jsou bateriové systémy pro platformu MEB, motory a převodovky
- > provozuje tři výrobní závody v České republice; má výrobní kapacity v Číně, na Slovensku a v Indii, většinou prostřednictvím koncernových partnerství, dále také na Ukrajině ve spolupráci s lokálním partnerem;
- > zaměstnává celosvětově více než 40 000 pracovníků a je aktivní na téměř 100 trzích.